

CRIAÇÃO DAS VISÕES LÓGICAS NA INSTALAÇÃO DO A-MAP

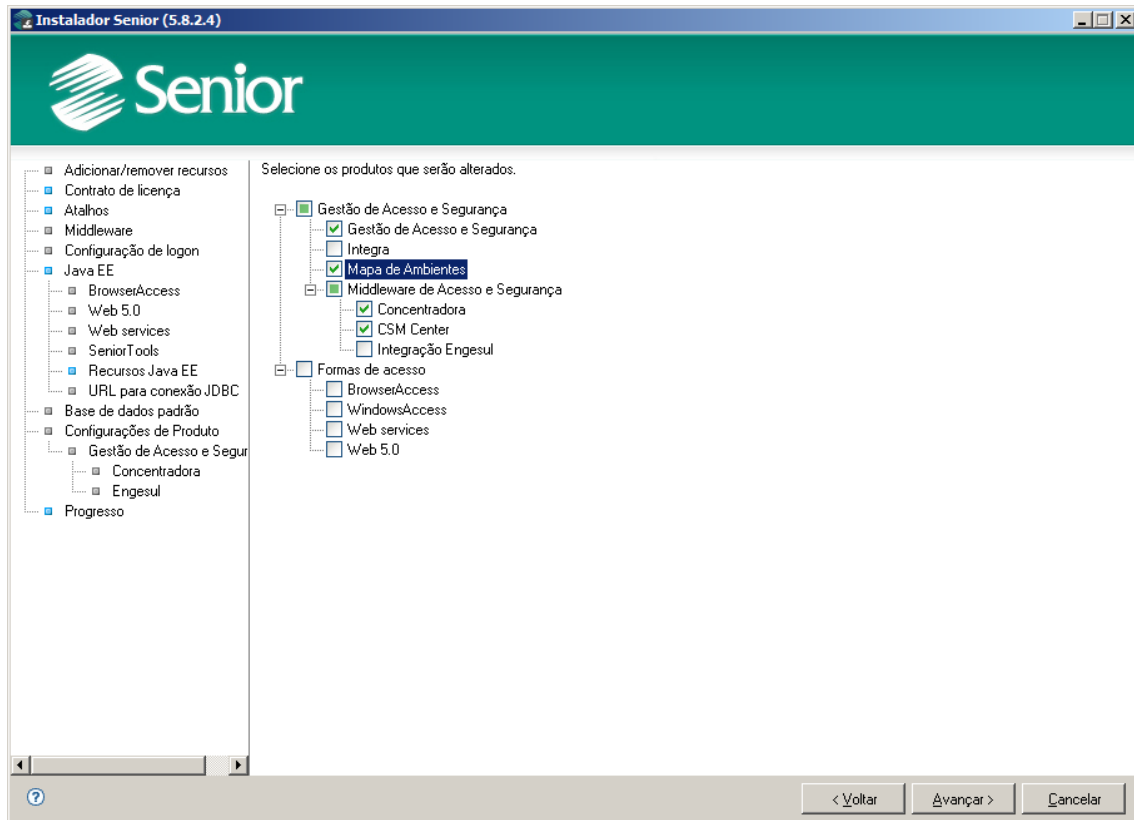
Blumenau, 31 de janeiro de 2013

Conteúdo

SITUAÇÃO	3
RESOLUÇÃO.....	4
CRIAÇÃO DE VISÕES LÓGICAS.....	5

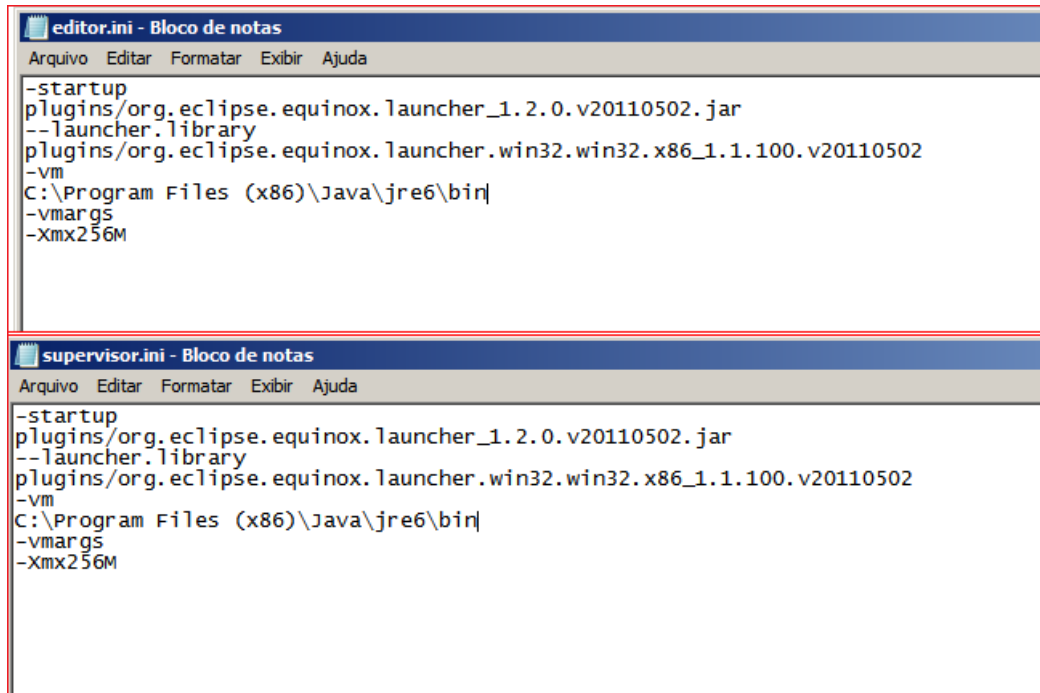
SITUAÇÃO

Foi relatada a seguinte situação: após atualizar o sistema para a versão 5.8.2 e em seguida utilizar o SeniorInstaller para adicionar o A-Map, verificou-se no banco de dados que a tabela Visão Lógica Mapa de Ambiente (R058VIS) estava vazia.



RESOLUÇÃO

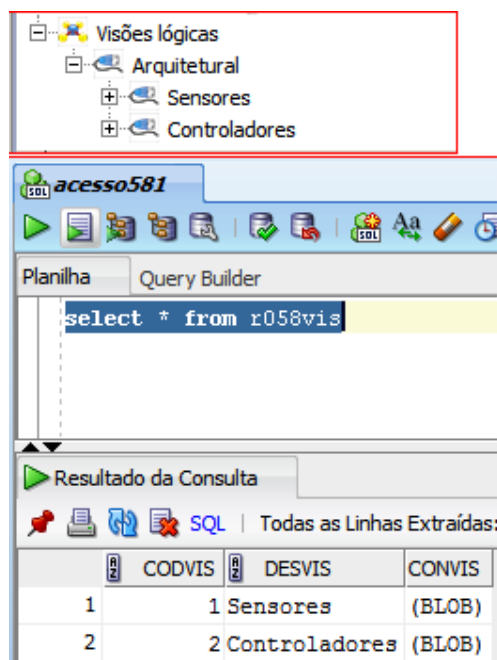
Antes de entrar no Editor ou Supervisor, é preciso alterar os arquivos *editor.ini* e *supervisor.ini*, cadastrando em cada um o parâmetro `-vm` seguido do endereço do Java (exemplo: `java/jre6 /bin`), conforme a imagem abaixo.



```
editor.ini - Bloco de notas
Arquivo Editar Formatar Exibir Ajuda
-startup
plugins/org.eclipse.equinox.launcher_1.2.0.v20110502.jar
--launcher.library
plugins/org.eclipse.equinox.launcher.win32.win32.x86_1.1.100.v20110502
-vm
C:\Program Files (x86)\Java\jre6\bin
-vmargs
-Xmx256M

supervisor.ini - Bloco de notas
Arquivo Editar Formatar Exibir Ajuda
-startup
plugins/org.eclipse.equinox.launcher_1.2.0.v20110502.jar
--launcher.library
plugins/org.eclipse.equinox.launcher.win32.win32.x86_1.1.100.v20110502
-vm
C:\Program Files (x86)\Java\jre6\bin
-vmargs
-Xmx256M
```

Ao abrir o Editor ou Supervisor, duas visões lógicas serão criadas: Sensores e Controladores. Será criado também o registro destas visões lógicas na tabela Visão Lógica Mapa de Ambiente (R058VIS).

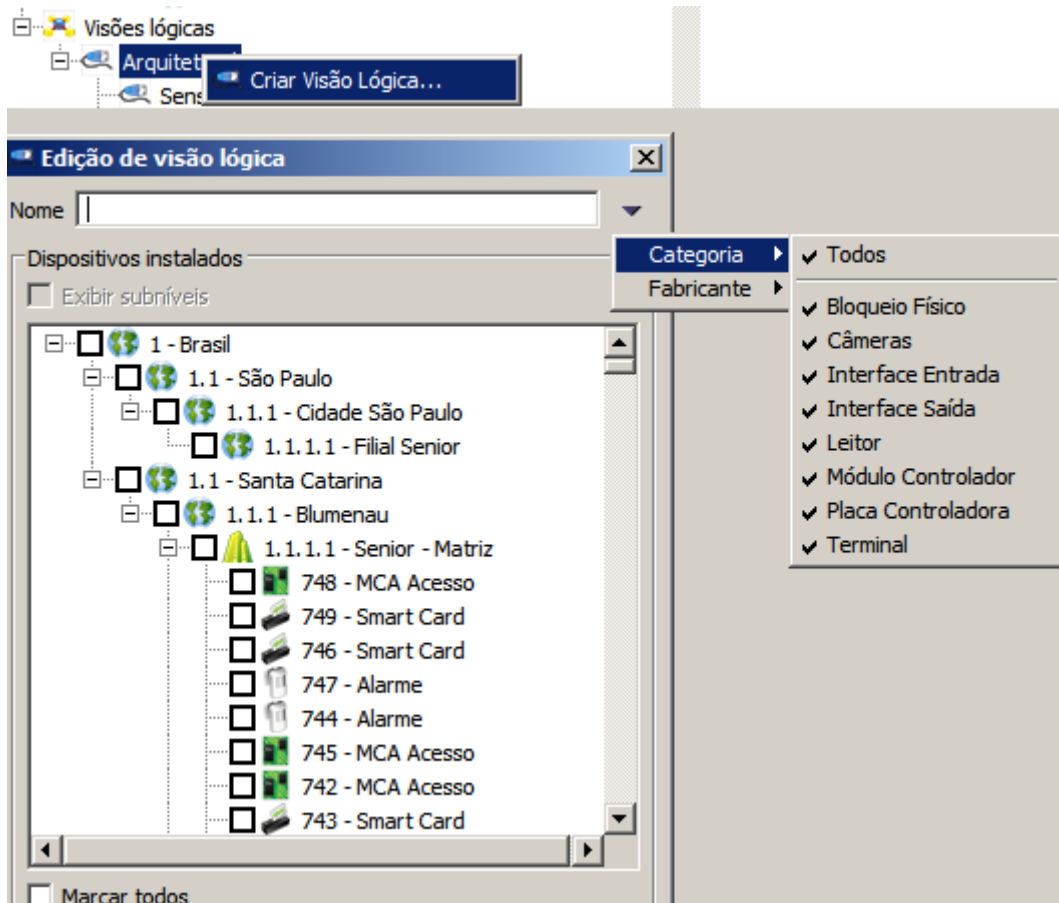


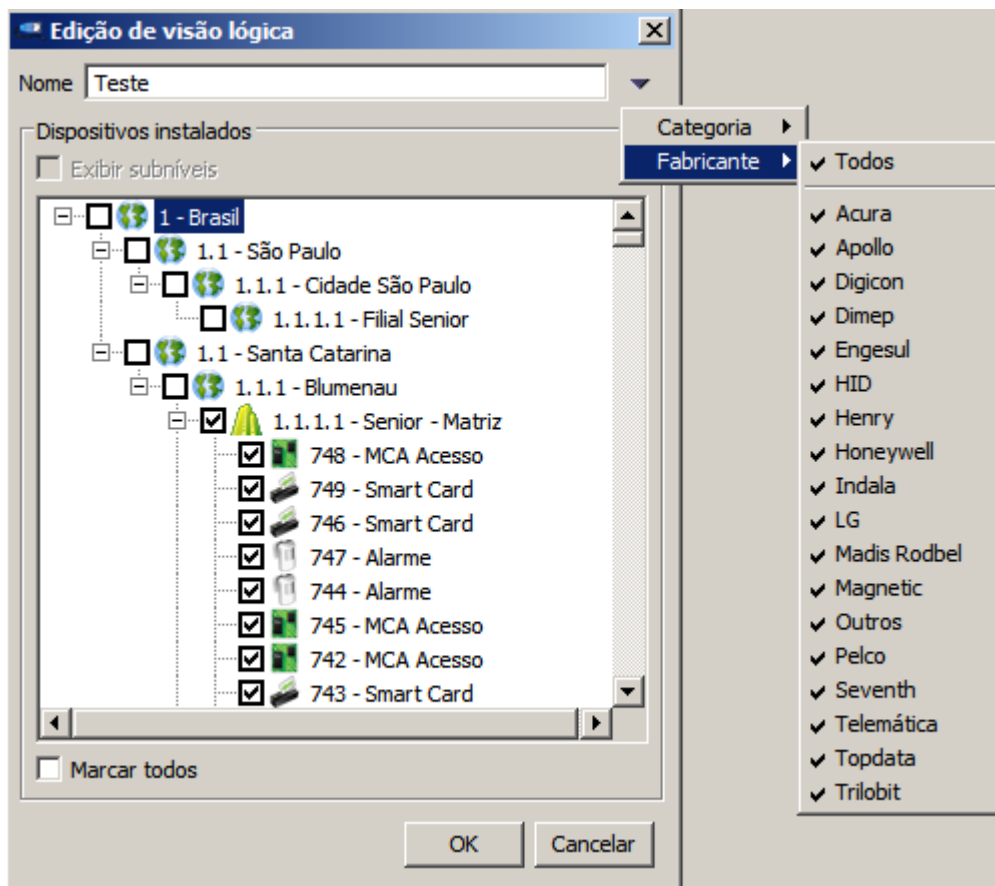
The screenshot shows a software interface with a tree view on the left containing 'Visões lógicas', 'Arquitetural', 'Sensores', and 'Controladores'. The main window displays a 'Query Builder' with the SQL query `select * from r058vis`. Below the query, the 'Resultado da Consulta' section shows a table with the following data:

	CODVIS	DESVIS	CONVIS
1	1	Sensores	(BLOB)
2	2	Controladores	(BLOB)

CRIAÇÃO DE VISÕES LÓGICAS

As visões lógicas podem ser criadas no Editor de Ambientes, clicando com o botão direito do mouse sobre o item Visões Lógicas > Arquitetural na árvore do projeto. Ao selecionar um local físico, todos os dispositivos abaixo do local serão selecionados. É possível filtrar os dispositivos por Categoria ou Fabricante.





Observações:

- Para a versão Standard do A-Map, podem ser criadas apenas 3 visões lógicas.
- Se o Editor já possui visões lógicas, as visões Sensores e Controladores não serão criadas automaticamente. Estas podem ser criadas pelo usuário, se desejado.