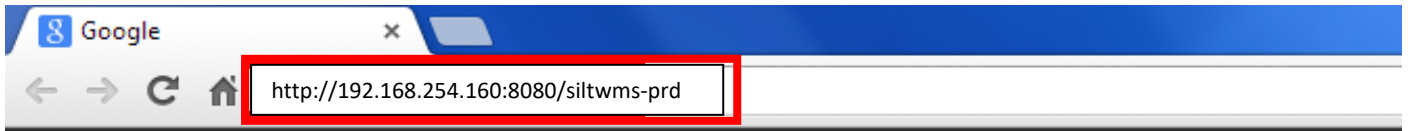


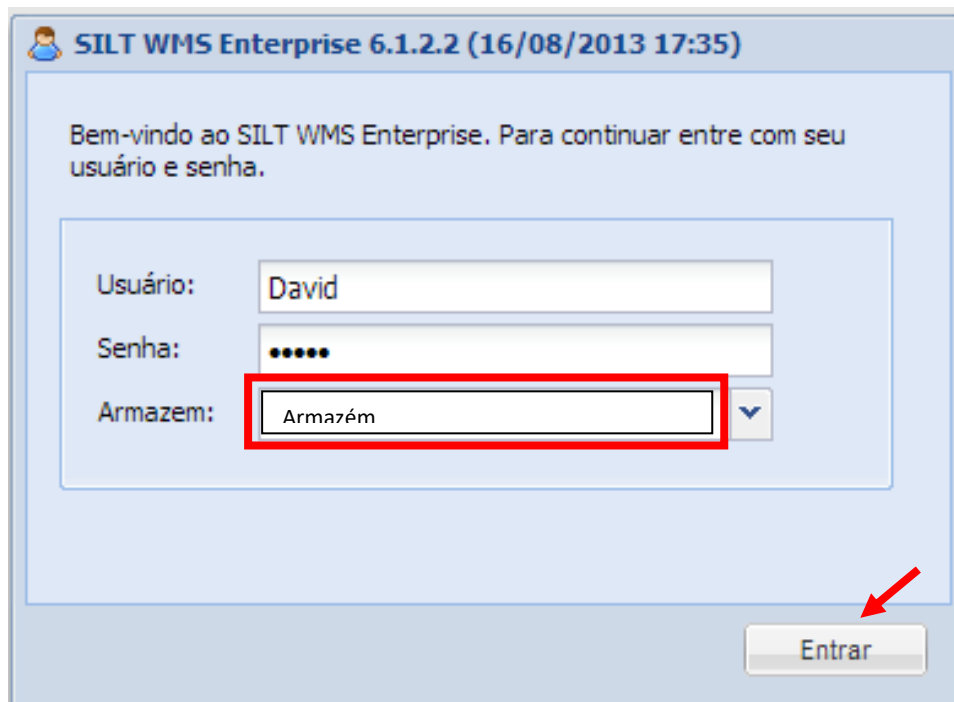
Criando Inventário

1. Acesse o aplicativo Enterprise, conforme imagem abaixo:



2. Para acesso ao sistema informe:

- ✓ Usuário;
- ✓ Senha;
- ✓ Selecione o armazém.

A screenshot of the SILT WMS Enterprise login interface. The title bar reads "SILT WMS Enterprise 6.1.2.2 (16/08/2013 17:35)". Below the title, a message says "Bem-vindo ao SILT WMS Enterprise. Para continuar entre com seu usuário e senha." There are three input fields: "Usuário:" with the value "David", "Senha:" with masked characters "*****", and "Armazem:" with a dropdown menu showing "Armazém". The "Armazem:" field is highlighted with a red rectangular box. At the bottom right, there is a button labeled "Entrar" with a red arrow pointing to it.

3. Acesse o menu Inventário / Inventário / botão Cadastrar / menu “Dados do Inventário”

Cadastro de Inventário

Dados do Inventário

idInventário: 63

Depositante: SKF DO BRASIL / DEPOSITANTE

Tipo: Geral

Identificar produto por: Embalagem

Data de Cadastro: 08/07/13

Descrição: MANUAL

Tipo de Contagem: Picking

Salvar Cancelar

4. Acesse o menu Inventário / Inventário / botão Cadastrar / menu “Outras Informações”

Cadastro de Inventário

Outras Informações

Conferir Estado

Conferir Lote Industria

Atualizar dados do Lote

Ignorar contagem automaticamente

Permitir contagem duplicado do produto no local

Agrupar Contagem

Terceirizado

Conta Contabil:

Conferir Data Vencimento

Conferir por Produto

Informar Qtde de Caixa

Liberar contagem por Local

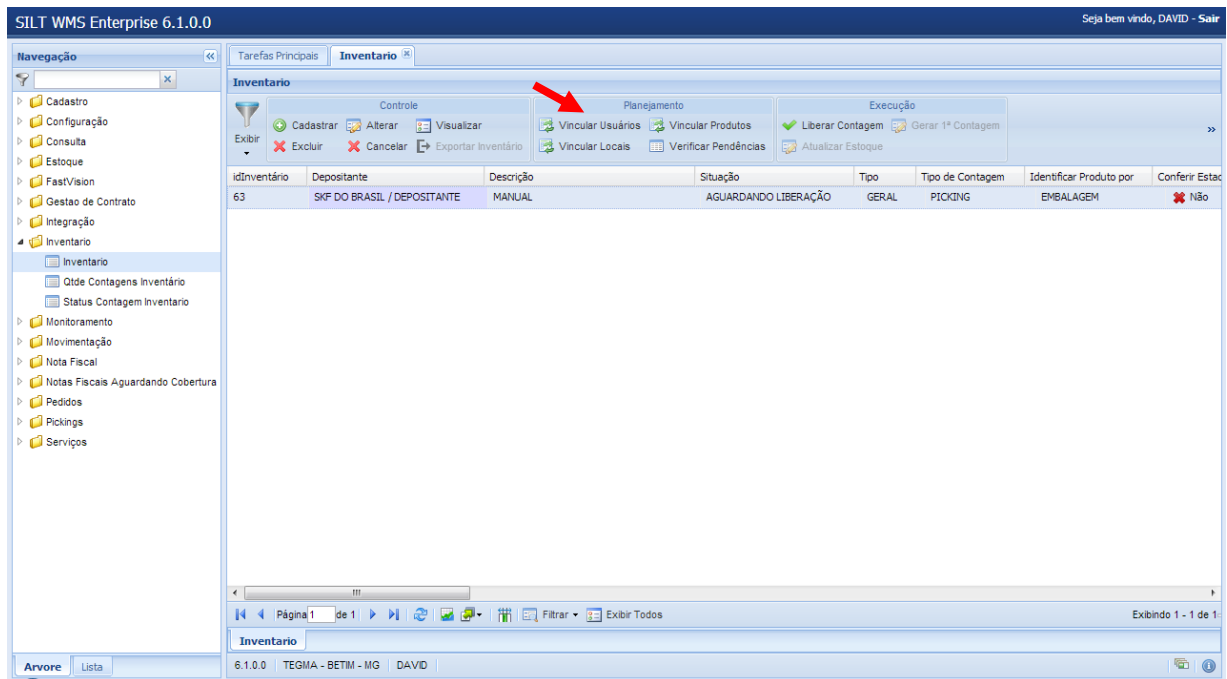
Permitir contagem duplicada do usuário

Informar Qtde junto com a Embalagem

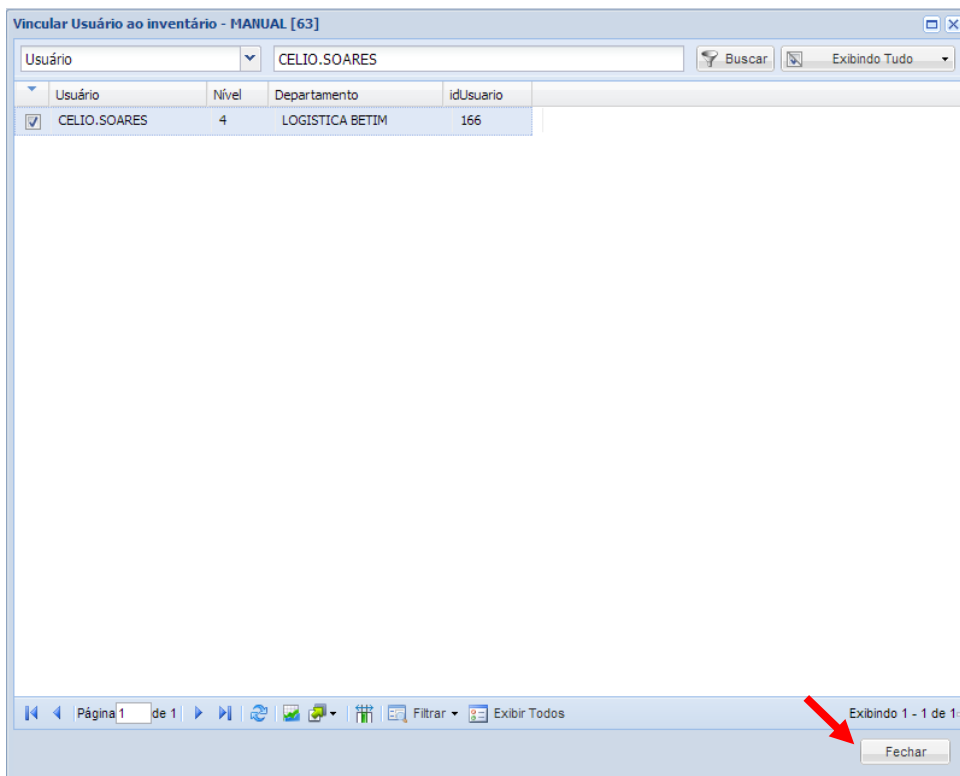
Empresa Terceirizada:

Fechar

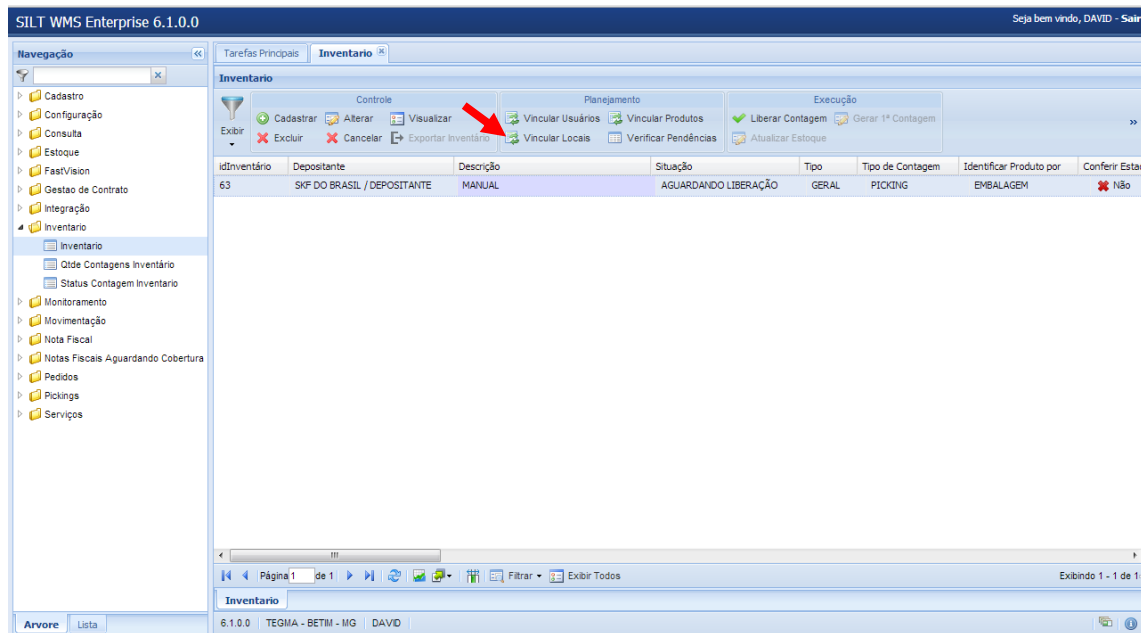
5. Acesse o menu Inventário / Inventário / botão “Vincular Usuários”



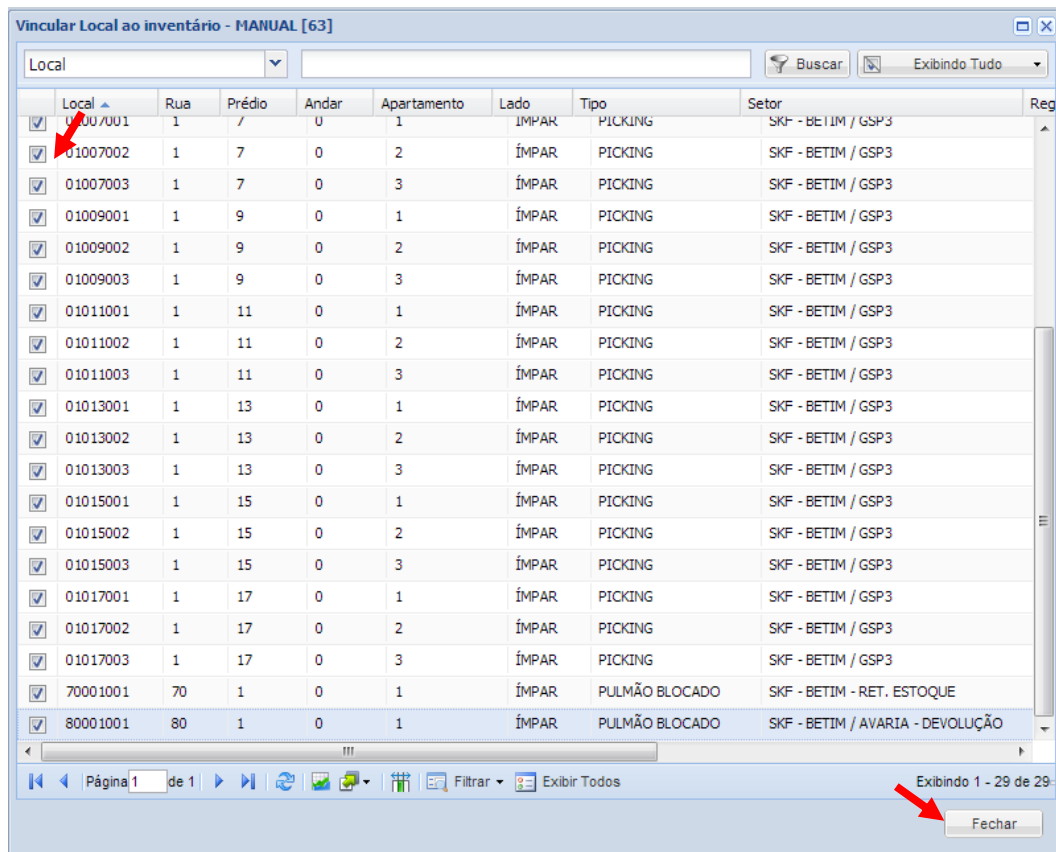
6. Selecione um registro e clique no primeiro campo para ativar o usuário.



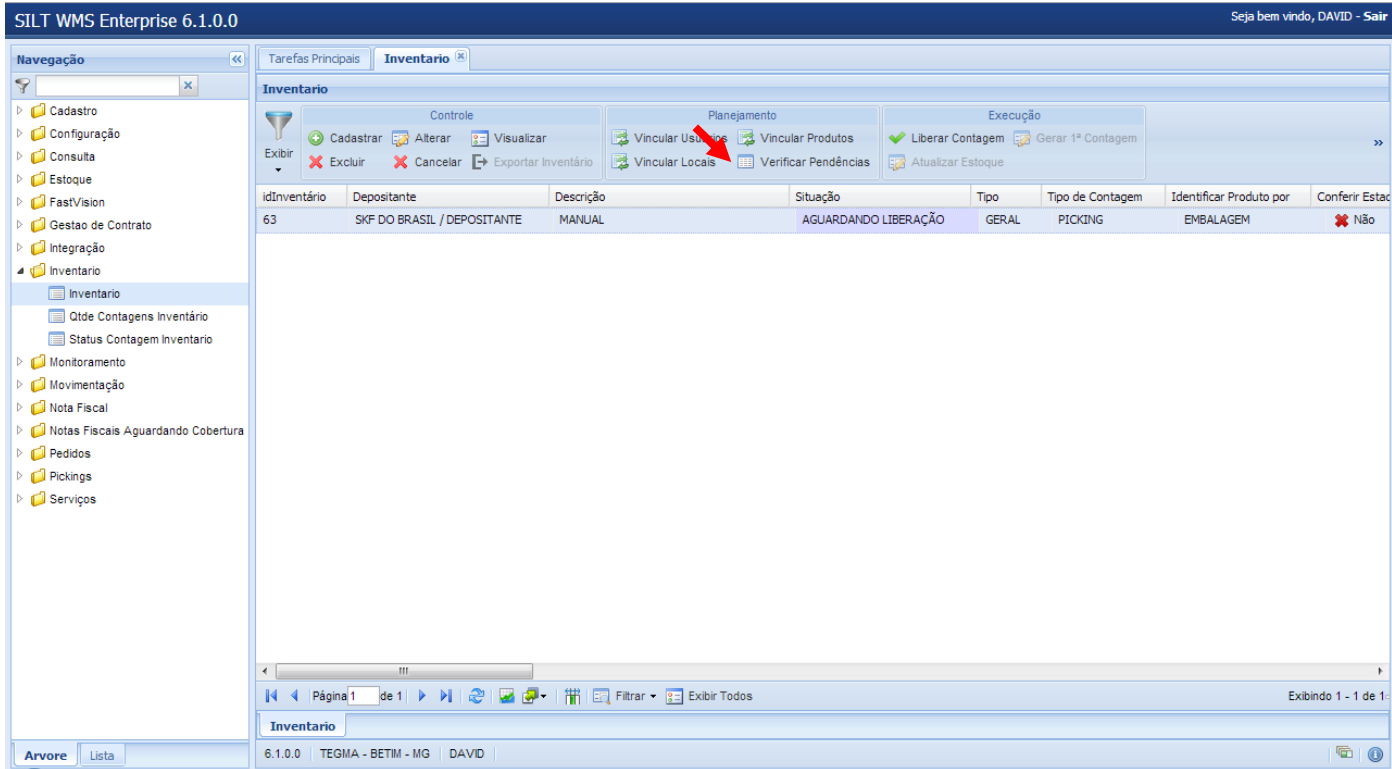
7. Acesse o menu Inventário / Inventário / botão “Vincular Locais”



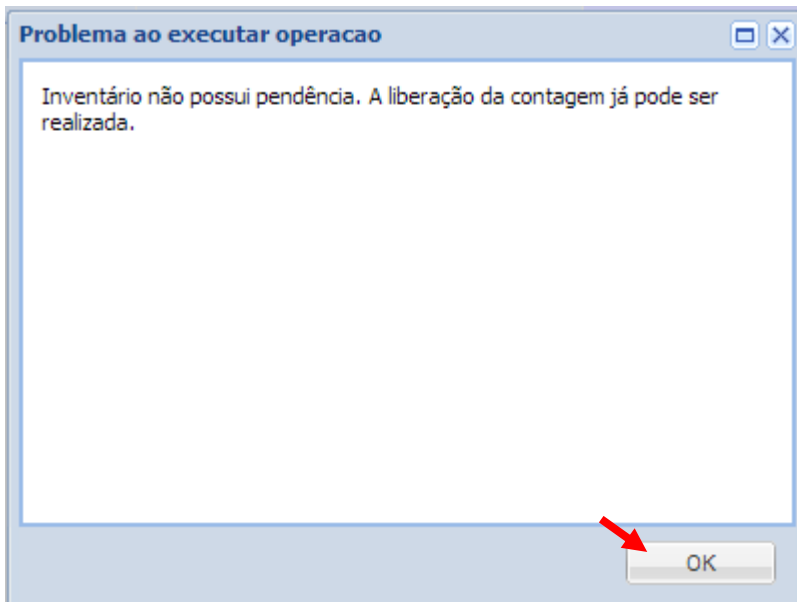
8. Selecione o registro e clique no primeiro campo para ativar os locais para inventariar.



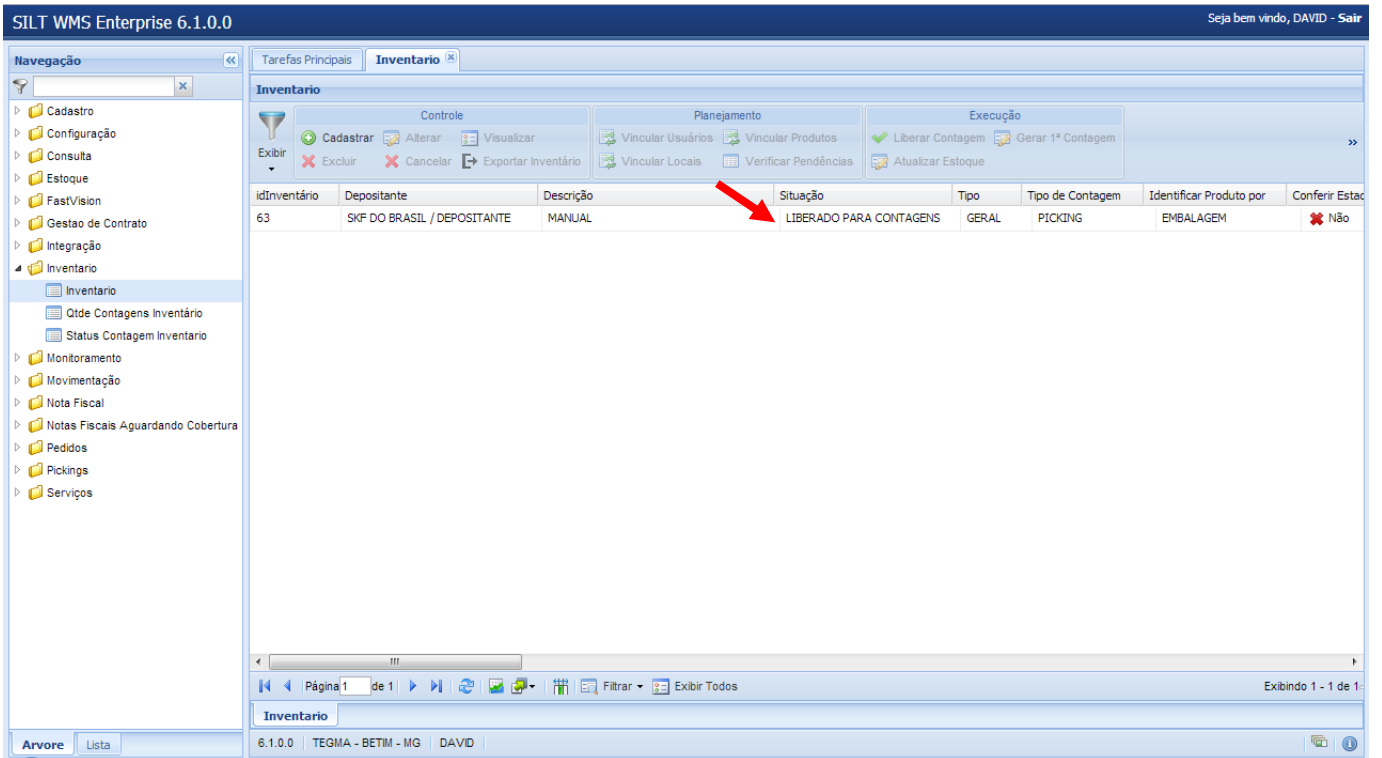
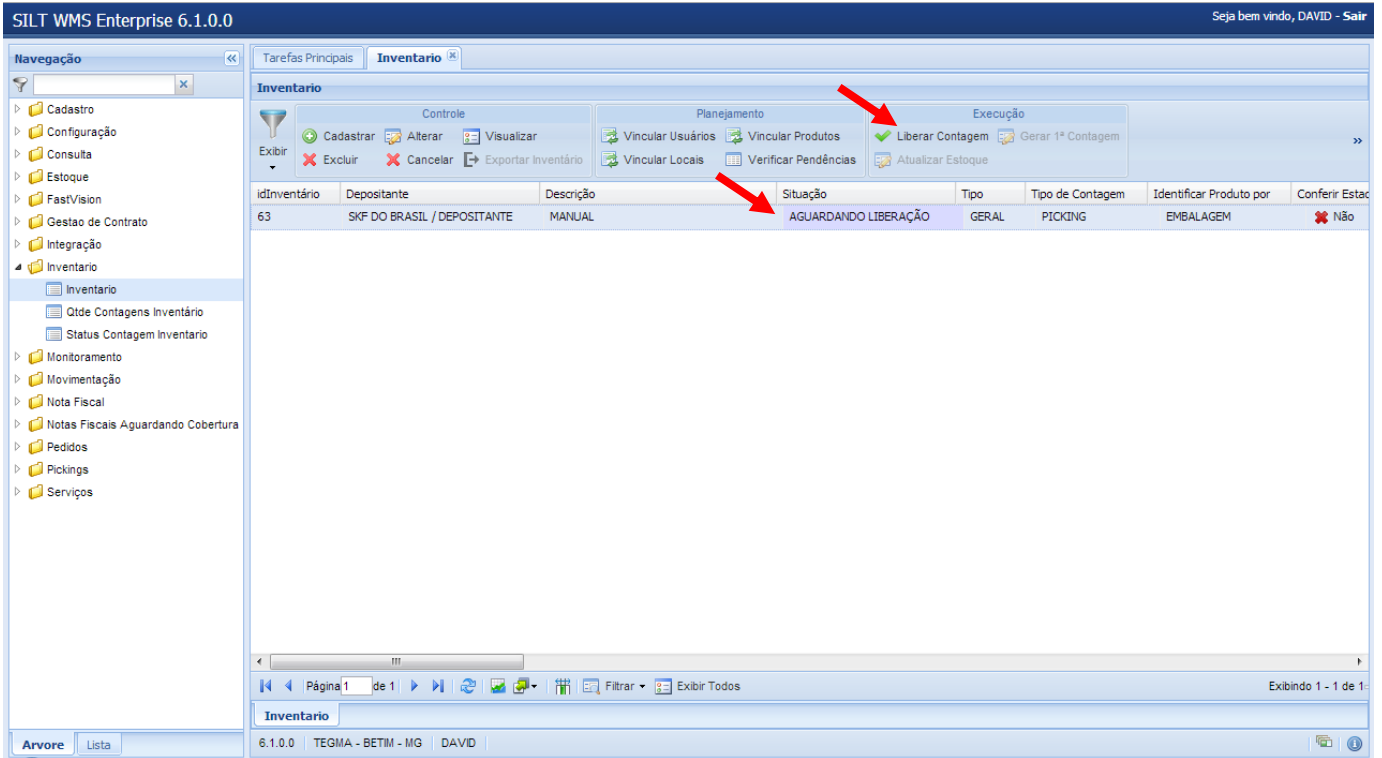
9. Acesse o menu Inventário / Inventário / botão “Verificar Pendências” de inventário.



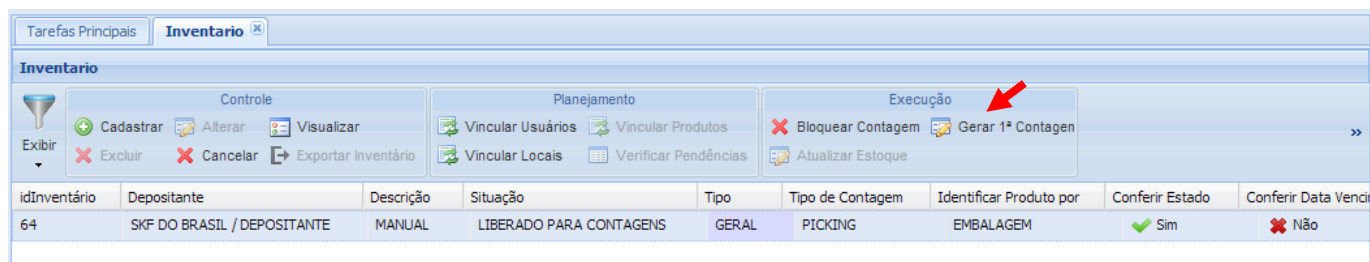
10. Exibirá a mensagem “Inventário não possui pendência. A liberação da contagem já pode ser realizada”.



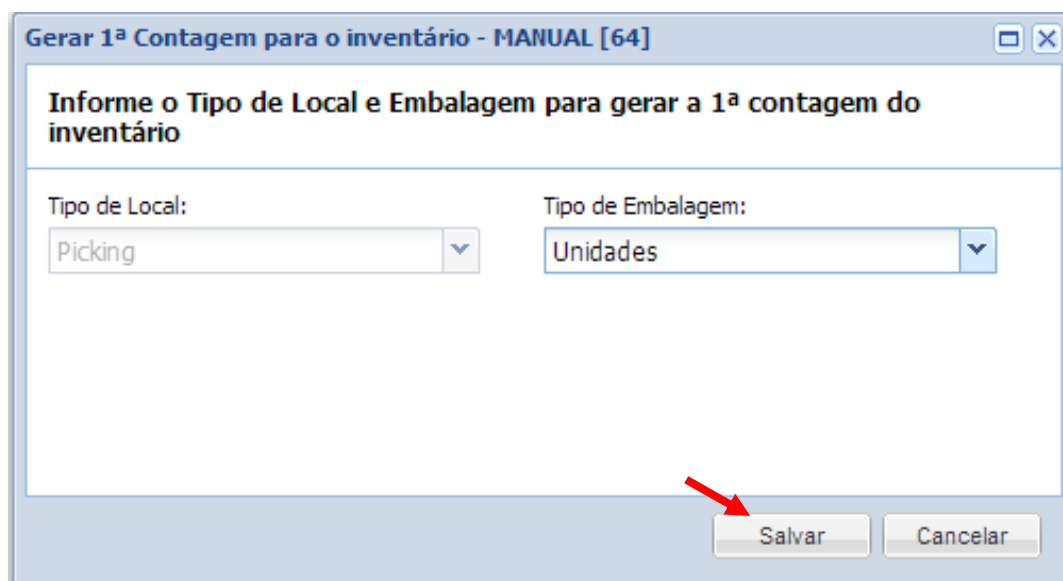
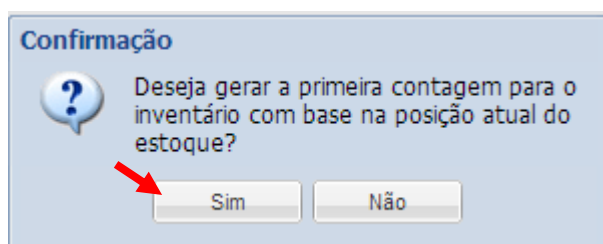
11. Acesse o menu Inventário / Inventário / botão “Liberar Contagem”.



12. Acesse o menu Inventário / Inventário / botão “Gerar 1ª Contagem”, o sistema irá gerar a primeira contagem dos locais selecionados desde que exista estoque.



13. Exibirá a mensagem “Deseja gerar a primeira contagem para o inventário com base na posição atual do estoque ?”



14. A primeira coluna de contagem do Inventário será preenchida com as quantidades colhidas pelo sistema.

Inventário > Monitorar Inventário - MANUAL [64]

Atualizar Crítica | Ignorar Contagens | Controle | Consultas

Atualizar Crítica | Selecionada | Do Produto no Local | Alterar Contagem | Informação Específica | Check List | Lotes em Locais Diferentes

Atualizar Crítica por Local | Do Local | Endereços com Divergências de Picking | MultiVolume

Local	Local Vazio	Situação	Código do Produto	Produto	Barra	Embalagem	Fator	1ª Contagem	Usuario 1ª C
01001001	❌ Não	NÃO LIBERADA - 1 CONTAGEM	BAF-0013 AD	ROLAMENTO HBU	07316572294710	UN	1	⚠️ 252	DAVID
01001002	❌ Não	NÃO LIBERADA - 1 CONTAGEM	BAF-0013 AD	ROLAMENTO HBU	07316572294710	UN	1	⚠️ 252	DAVID
01001003	❌ Não	NÃO LIBERADA - 1 CONTAGEM	BAF-0013 AD	ROLAMENTO HBU	07316572294710	UN	1	⚠️ 252	DAVID
01003001	❌ Não	NÃO LIBERADA - 1 CONTAGEM	BAF-0013 AD	ROLAMENTO HBU	07316572294710	UN	1	⚠️ 252	DAVID
01003002	❌ Não	NÃO LIBERADA - 1 CONTAGEM	BAF-0013 AD	ROLAMENTO HBU	07316572294710	UN	1	⚠️ 252	DAVID

15. Neste momento pode iniciar a segunda contagem do inventário.

16. Acompanhe a contagem do Inventário em porcentagem agrupamento “Consultas” botão “Acompanhamento”.

Tarefas Principais | **Inventário**

Inventário

Controle | Planejamento | Execução

Cadastrar | Alterar | Visualizar | Vincular Usuários | Vincular Produtos | Bloquear Contagem | Gerar 1ª Contagem

Excluir | Cancelar | Exportar Inventário | Vincular Locais | Verificar Pendências | Atualizar Estoque

idInventário	Depositante	Descrição	Situação	Tipo	Tipo de Contagem	Identific
63	SKF DO BRASIL / DEPOSITANTE	MANUAL	LIBERADO PARA CONTAGENS	GERAL	PICKING	EMBA

Consultas

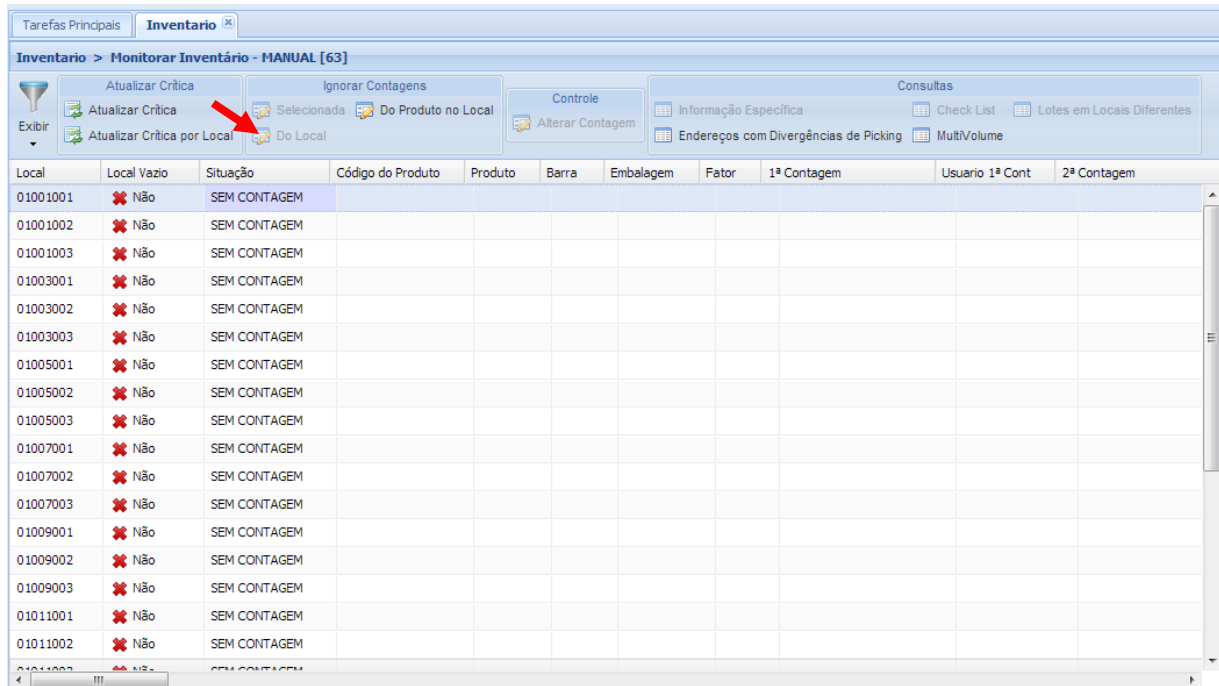
- Monitorar
- Acompanhamento
- Diferença por Produto
- Diferença por Local
- Lotes Gerados

Tarefas Principais | **Inventário**

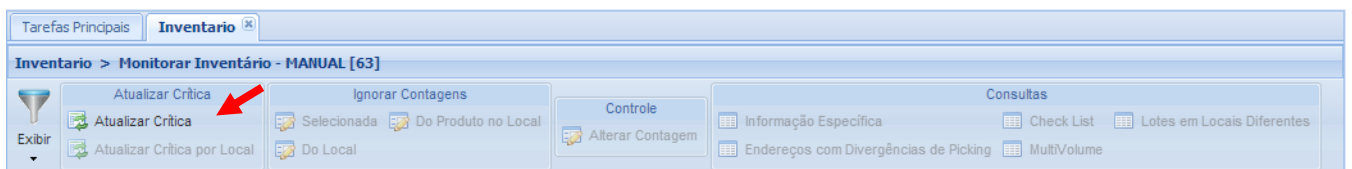
Inventário > Acompanhamento - MANUAL [63]

Rua	Qtde Total Contagem	Qtde Contagem Realizada	Qtde Contagem Pendente	Perc Contag...	Qtde Total Local	Qtde Local sem Contagem	Perc Locais ...	Qtde Local 1 Contagem
01	54	0	54	0%	27	27	✅ Sim	0
70	2	0	2	0%	1	1	✅ Sim	0
80	2	0	2	0%	1	1	✅ Sim	0

18. Para ignorar a Contagem do Local, selecione o registro e clique no agrupamento “Ignorar Contagens” botão “Do Local”.

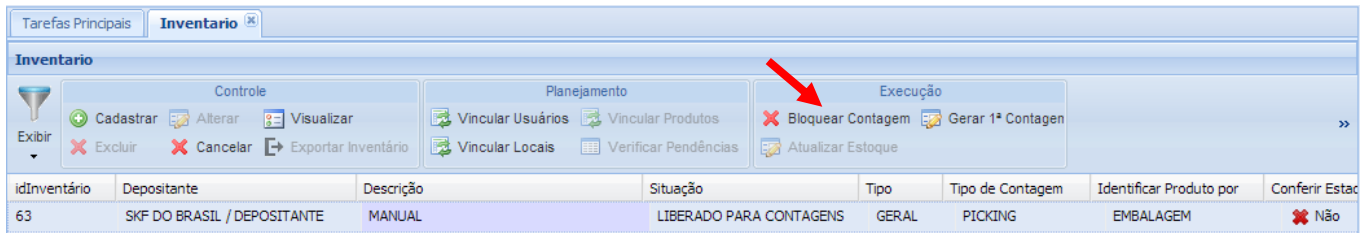


19. O inventário irá liberar os locais quando existir duas contagens iguais, ou clique no agrupamento “Atualizar Crítica” no botão “Atualizar Crítica”.

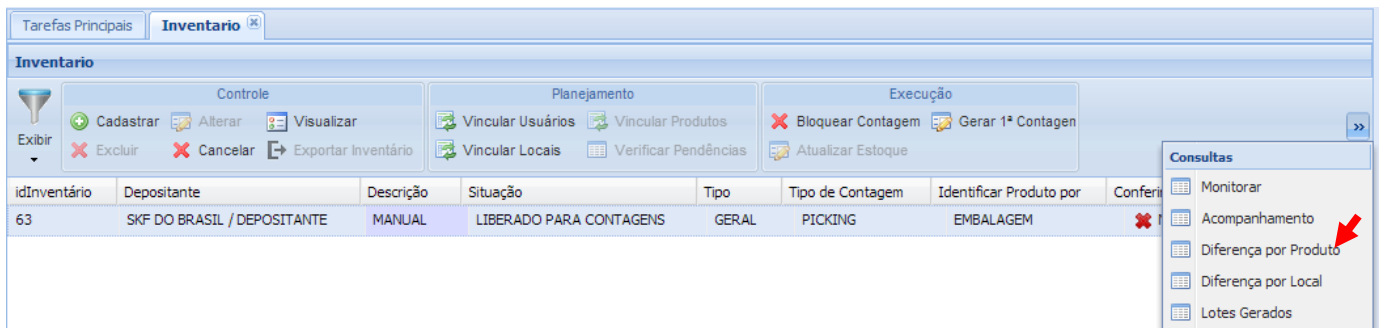


20. Após a contagem igual de todos os locais por dois usuários diferentes o Inventário estará pronto para ser bloqueado e para atualizar os locais com as quantidades reais em cada local.

21. Acesse o menu Inventário / Inventário / agrupamento “Execução” / botão “Bloquear Contagem”



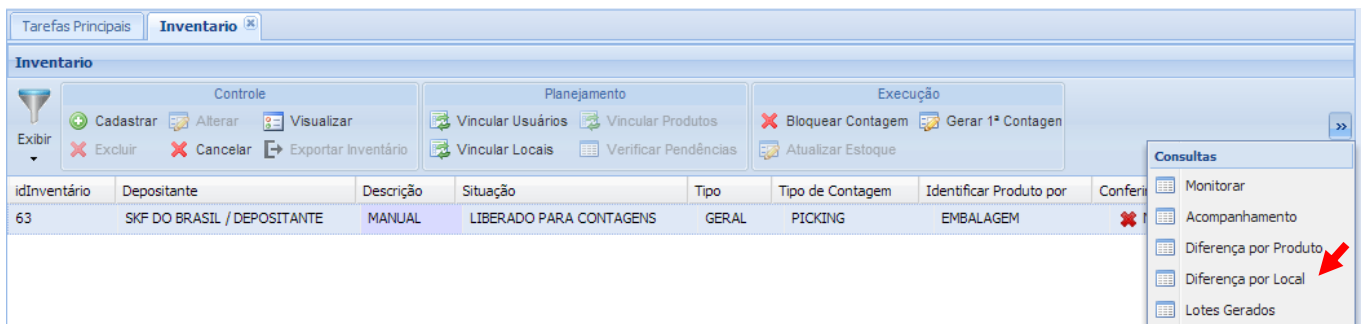
22. Gere os relatórios das diferenças de contagem, agrupamento “Consultas”, botão Diferença por Produto”.



The screenshot shows the 'Inventário' application interface. The 'Diferença por Produto' report is displayed. A red arrow points to the report title. The report shows a table with columns: Código do Produto, Produto, Estado, Qtde. Inventário, Qtde. Estoque, Diferença, Valor Unitário, idProduto, and idInventário.

Código do Produto	Produto	Estado	Qtde. Inventário	Qtde. Estoque	Diferença	Valor Unitário	idProduto	idInventário
BAF-0013 AD	ROLAMENTO HBU	BOM	1008	504	504	1	3633	60
BAH-0012 AD	ROLAMENTO COMBINADO	BOM	0	512	-512	0	3634	60
BAR 0001	ARMAÇÃO	BOM	0	840	-840	0	3637	60
BAF-0013 AD	ROLAMENTO HBU	DANIFICADO	252	252	0	1	3633	60
PAULO-FILHO 2013	TREINAMENTO	BOM	0	840	-840	0	3636	60

23. Gere os relatórios das diferenças de contagem, agrupamento “Consultas”, botão Diferença por Local”.



Local	Tipo	Código do Produto	Produto	Estado	Qtde. Inventário	Qtde. Estoque	Diferença	VALORUNITVENDA	idProduto
01017001	PICKING	BAH-0012 AD	ROLAMENTO COMBINADO	BOM	0	112	-112	0	3634
01011002	PICKING	BAH-0012 AD	ROLAMENTO COMBINADO	BOM	0	100	-100	0	3634
01011001	PICKING	BAH-0012 AD	ROLAMENTO COMBINADO	BOM	0	100	-100	0	3634
01017003	PICKING	BAF-0013 AD	ROLAMENTO HBU	BOM	0	252	-252	1	3633
01017002	PICKING	BAF-0013 AD	ROLAMENTO HBU	BOM	0	252	-252	1	3633
01013003	PICKING	BAR 0001	ARMAÇÃO	BOM	0	100	-100	0	3637
01011003	PICKING	BAR 0001	ARMAÇÃO	BOM	0	100	-100	0	3637
01011002	PICKING	BAR 0001	ARMAÇÃO	BOM	0	100	-100	0	3637
01013001	PICKING	BAH-0012 AD	ROLAMENTO COMBINADO	BOM	0	100	-100	0	3634
80001001	PULMÃO BLOCADO	BAF-0013 AD	ROLAMENTO HBU	DANIFICADO	252	252	0	1	3633
01013002	PICKING	BAR 0001	ARMAÇÃO	BOM	0	100	-100	0	3637
01011003	PICKING	BAH-0012 AD	ROLAMENTO COMBINADO	BOM	0	100	-100	0	3634
01001001	PICKING	BAF-0013 AD	ROLAMENTO HBU	BOM	1008	0	1008	1	3633
01013001	PICKING	BAR 0001	ARMAÇÃO	BOM	0	100	-100	0	3637
01015003	PICKING	PAULO-FILHO 2013	TREINAMENTO	BOM	0	840	-840	0	3636
01015002	PICKING	BAR 0001	ARMAÇÃO	BOM	0	100	-100	0	3637
01015001	PICKING	BAR 0001	ARMAÇÃO	BOM	0	100	-100	0	3637
01011001	PICKING	BAR 0001	ARMAÇÃO	BOM	0	140	-140	0	3637

24. Valide as contagens por Produto ou por Local, para depois no agrupamento “Execução” clique no botão “Atualizar Estoque”.

idInventário	Depositante	Descrição	Situação	Tipo	Tipo de Contagem	Identificar Produto por	Conferir Estac
63	SKF DO BRASIL / DEPOSITANTE	MANUAL	LIBERADO PARA CONTAGENS	GERAL	PICKING	EMBALAGEM	✘ Não

A partir deste momento o estoque foi atualizado conforme inventário, os locais foram liberados para receber ou expedir as mercadorias.